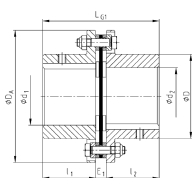
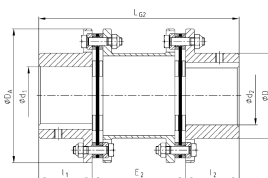


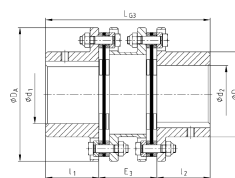
RADEX® - N Стальная дисковая муфта



Вид NN



Вид NANA 1



Вид NANA 2

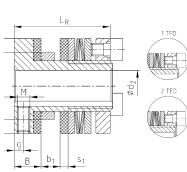
- Стальная беззазорная муфта не требующая ухода.
- Температуростойкая до 280°C.
- Высокая компенсирующая способность при низких восстанавливающих силах.
- Диски из нержавеющей пружинной стали.
- Расстояние между соединяемыми валами до 6 м.

Размер	крутящий момент			размеры [MM]										
	T _{кн} [Nm]	T _{кmax} [Nm]	T _{кв} [Nm]	max. отверстие d ₁ / d ₂	D	D ₁	D _A	I ₁ / I ₂	L _{G1}	E ₁	L _{G2}	E ₂	L _{G3}	E ₃
20	15	30	5	a20	32	-	56	20	45	5	100	60	-	-
25	20	60	10	25	40	-	68	25	56	6	110	60	-	-
35	60	120	20	35	54	-	82	40	86	6	150	70	-	-
38	120	240	40	38	58	-	94	45	98	8	170	80	-	-
42	180	360	60	42	68	-	104	45	100	10	170	80	-	-
50	330	660	110	60	78	-	126	55	121	11	206	96	-	-
60	690	1380	230	60	88	77	138	55	121	11	206	96	170	60
70	810	1620	270	70	103	90	154	65	141	11	246	116	200	70
80	1500	3000	500	80	117	104	179	75	164	14	286	136	233	83
85	2400	4800	800	85	123	112	191	80	175	15	300	140	246	86
90	4500	9000	1500	90	132	119	210	80	175	15	300	140	251	91
105	5100	10200	1700	105	147	128	225	90	200	20	340	160	281	101
115	9000	18000	3000	115	163	145	265	100	223	23	370	170	309	109
160	15000	30000	5000	160	215	180	340	160	354	34	620	300	-	-
180	25000	50000	8000	180	245	190	390	170	374	34	640	300	-	-
190	35000	70000	12000	190	265	230	440	190	420	40	680	300	-	-
220	50000	100000	16000	220	305	250	495	220	480	40	740	300	-	-

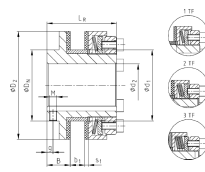
RUFLEX® - проскальзывающая муфта



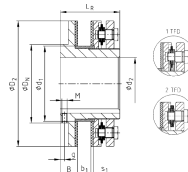
- Крутящий момент до 6800 Нм.
- Стандартная RUFLEX® с цинко-хромовым покрытием жёлтого цвета.
- Установка крутящего момента возможна в смонтированном состоянии.
- Нержавеющие фрикционные диски без содержания асбеста.
- Допуск посадочного отверстия H7, шпоночной канавки по DIN 6885/1.
- 12-кратное стопорение с геометрическим замыканием регулировочной гайки.
- Все детали из высококачественной стали.



размер 00



размер 0-5



размер 6-8

RUFLEX® Размер	max. Число оборотов [min ⁻¹]	крутящий момент [Nm]			размеры [MM]											
		1TF	2TF	3TF	отверстие d ₂		D ₂	D _N	d ₁	B	ведущая сторона b ₁		S ₁	L _R	установоч. винт	
					черновое	max.					min.	max.			g	M
00	10000	0,5-3	1-5	-	-	10	30	30	21	8,5	2	6	2,5	31	3	M 4
0	8500	2-10	4-20	-	-	20	45	45	35	8,5	2	6	2,5	33	3	M 4
01	6600	5-35	10-70	-	-	22	58	40	40	16	3	8	3	45	4	M 5
1	5600	20-75	40-150	130-200	-	25	68	45	44	17	3	10	3	52	5	M 5
2	4300	25-140	50-280	250-400	-	35	88	58	58	19	4	12	3	57	5	M 6
3	3300	50-300	100-600	550-800	-	45	115	75	72	21	5	15	4	68	5	M 6
4	2700	90-600	180-1200	1100-1600	-	55	140	90	85	23	6	18	4	78	5	M 8
5	2200	400-800	800-1600	1400-2100	-	65	170	102	98	29	8	20	5	92	8	M 8
6	1900	300-1200	600-2400	-	38	80	200	120	116	31	8	23	5	102	8	M 8
7	1600	600-2200	1200-4400	-	45	100	240	150	144	33	8	25	5	113	8	M10
8	1300	900-3400	1800-6800	-	58	120	285	180	170	35	8	25	5	115	8	M10